

デジスマ診察券 アプリの入れ方のご案内 ①

1



デジスマ診察券を入れるスマートフォンの、カメラを起動します。

2



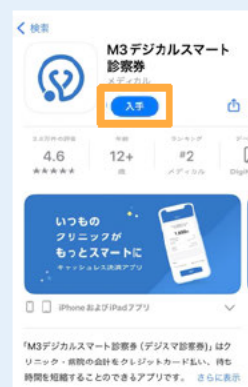
起動したカメラを上記のQRコードにかざします。

3



黄色の表示や画面の上にメッセージが出るので、触れてください。

4



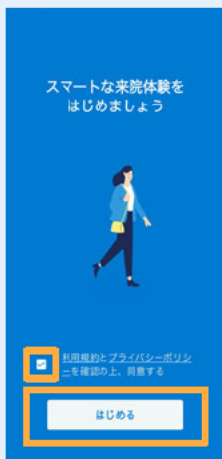
「入手」または「インストール」に触れてください。

5



「開く」に触れてください。デジスマ診察券のアプリが開きます。

6



利用規約をご確認いただき、□に触れチェックを入れ「始める」に触れてください。

7



お手持ちのスマホの電話番号を入れてください。

8



電話番号の下の「認証コード送信」に触れてください。

続けてユーザー登録を行います➡

デジスマ診察券 アプリの入れ方のご案内 ②

9

本人確認

受け取った認証コードを入力してください

送信先

コードが間違っていますか？ 再送信する

こちらに数字が出た方はここを触ってください

1	2	3
4	5	6
7	8	9
0		

操作中のスマホへ、6桁の数字が届きます。その数字を入力してください。

10

ユーザー登録

本人を登録してください。お子様等家族は設定から追加できます。

名前

山田 太郎

フリガナ

ヤマダ タロウ

生年月日

性別

男性 女性

氏名、生年月日、性別、メールアドレスを入力し[登録]に触れます。
※メールアドレスが確認できない場合は、一旦後回しでも構いません

11

クレジットカード登録

キャッシュレスサービス利用にはクレジットカードが必要となります。カード情報を登録してください。

カード番号

234 1234 1234 1234 MM/YY

登録

スキップ

クレジットカード情報を入力し[登録]に触れます。
※後回しにする場合はスキップに触れてください

12

保険証等登録

保険証等を登録しておくとう受付が簡単になります。

保険証(表)

四角の中に保険証を収め[撮影]に触ってください。

撮影

上の図に従い、保険証を登録します。

13

登録完了

登録いただきありがとうございます。このアプリでは支払いに関するお知らせをお届けします。通知を許可することにより、より便利にご利用いただけます。

自動支払いが完了しました

確認

アプリからの通知を受け取るために[確認]に触れてください。

14

ホーム

支払いや予約がアプリで完結

“デジスマ診察券”は通知を配信します。よろしいですか？
通知方法は、テキスト、サウンド、フィッシュボールが利用できる可能性があります。
通知方法は“設定”で設定できます。

許可しない 許可

続けて別のメッセージが出ます。全て[許可]に触れてください。

15

ホーム

詳しい使い方はこちらをクリック

ここからチェックイン

使い方の動画も、ぜひ、ご覧ください
(YouTubeの動画が開きます)

完了！



ホーム画面には「デジスマ診察券」のマークが出ています。ご確認ください